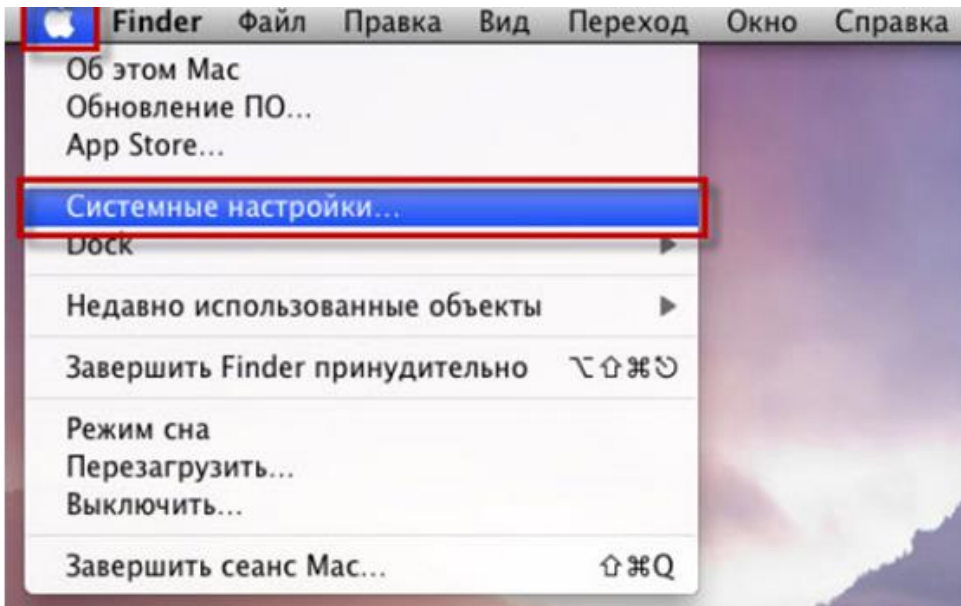
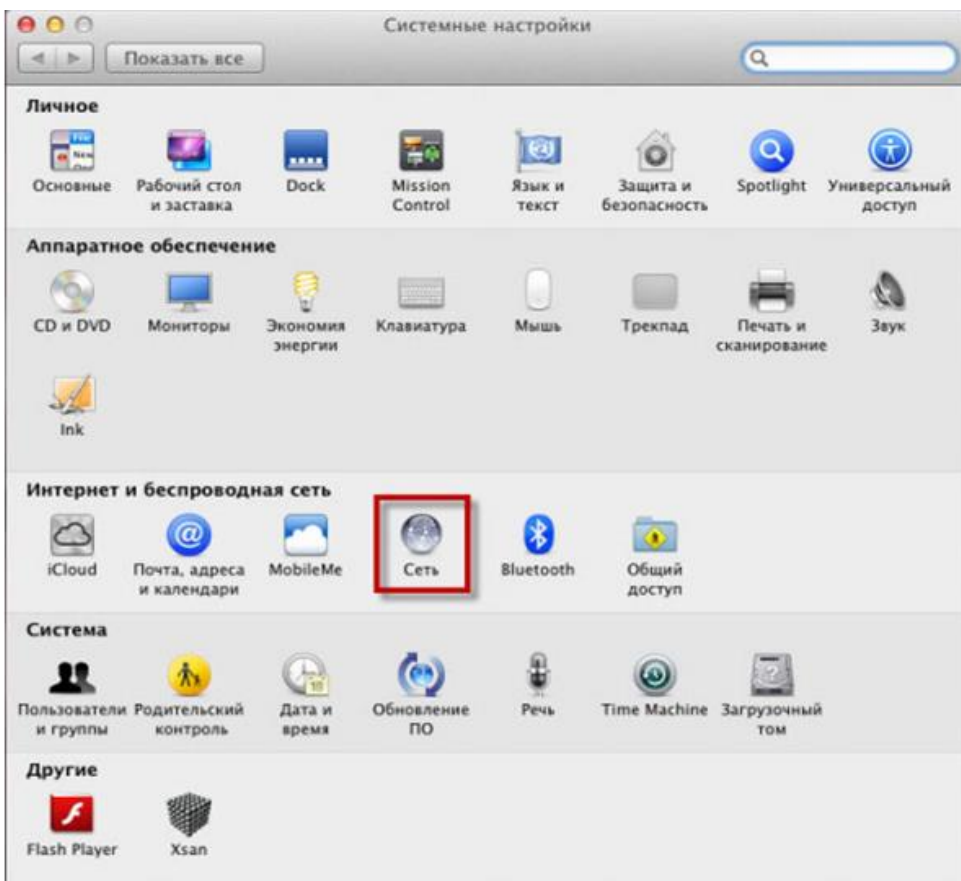


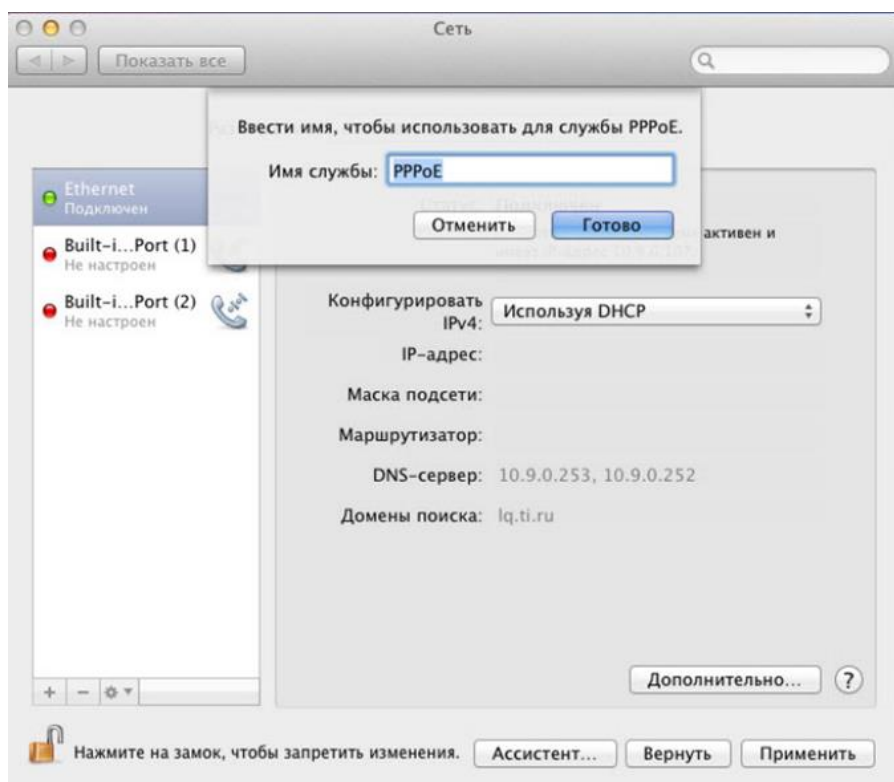
Для настройки PPPoE подключения в MacOS необходимо открыть меню «Apple» (значок в верхнем левом углу) и перейти в «Системные настройки».



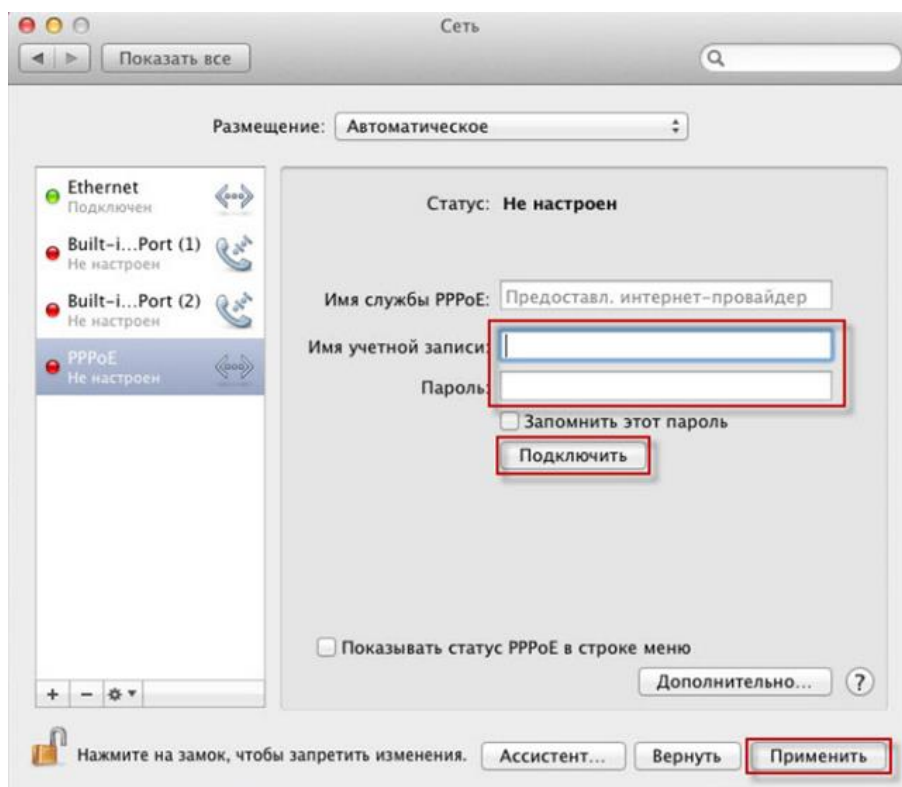
Далее отрываем ярлык «Сеть»



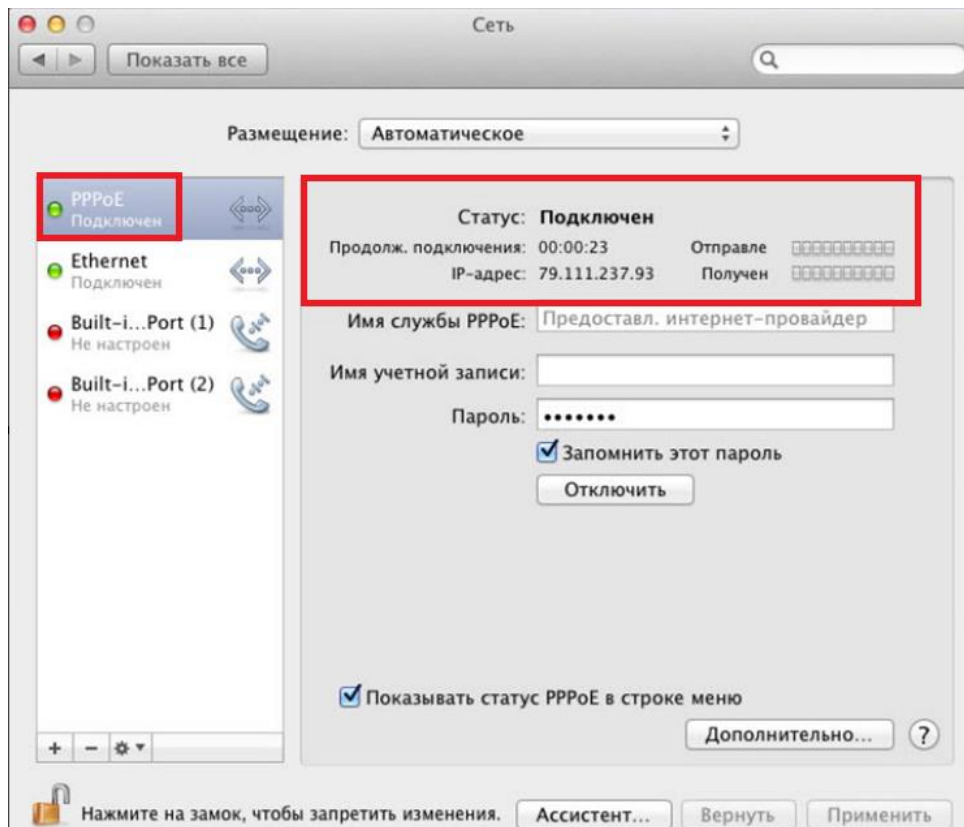
В поле «конфигурировать IPv4» необходимо выбрать «PPPoE» и в появившемся окне нажать «Готово».



В поле «Имя учётной записи» необходимо указать «логин» по договору, в поле Пароль соответственно – «пароль для доступа в сеть». При желании поставить точку в графе запомнить этот пароль. Нажимаем «Подключить».

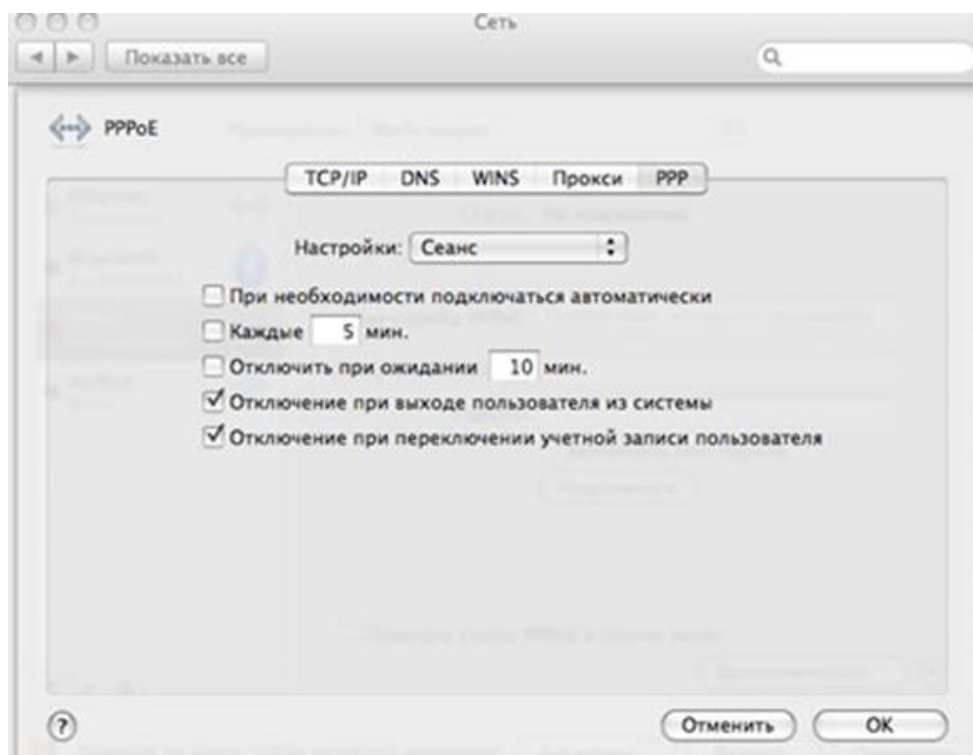


При успешном подключении вы увидите следующее окно

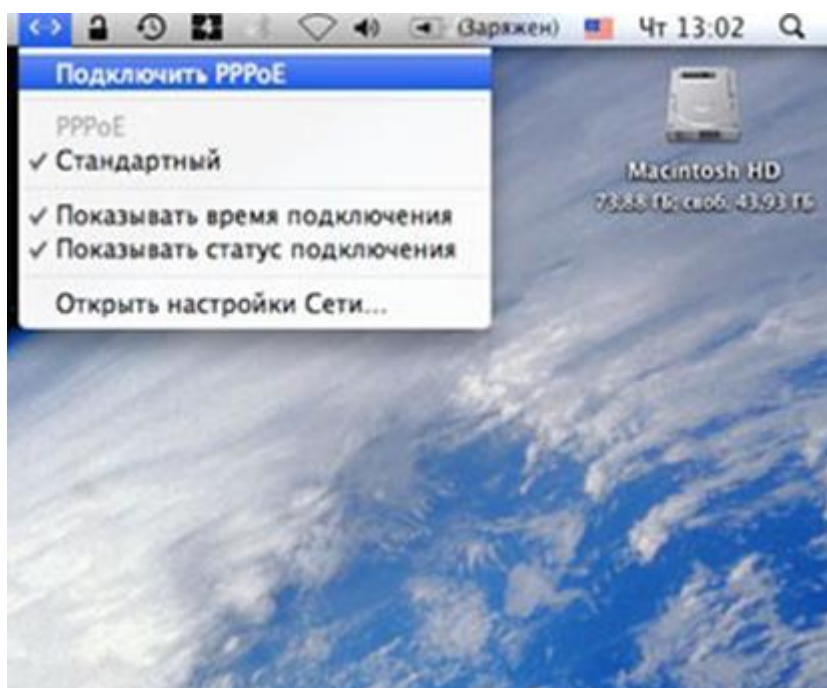


Нажимаем «Применить».

Если необходимо, что бы компьютер автоматически подключался к «Интернет» при запуске сетевых программ (веб-браузер, почтовые программы), то необходимо нажать на кнопку «Дополнительно» и в появившемся диалоговом окне отметить маркер «При необходимости подключаться автоматически».



Запуск PPPoE-соединение в ручном режиме осуществляется через значок <...> на системной панели.



Настройка доступа в интернет завершена!