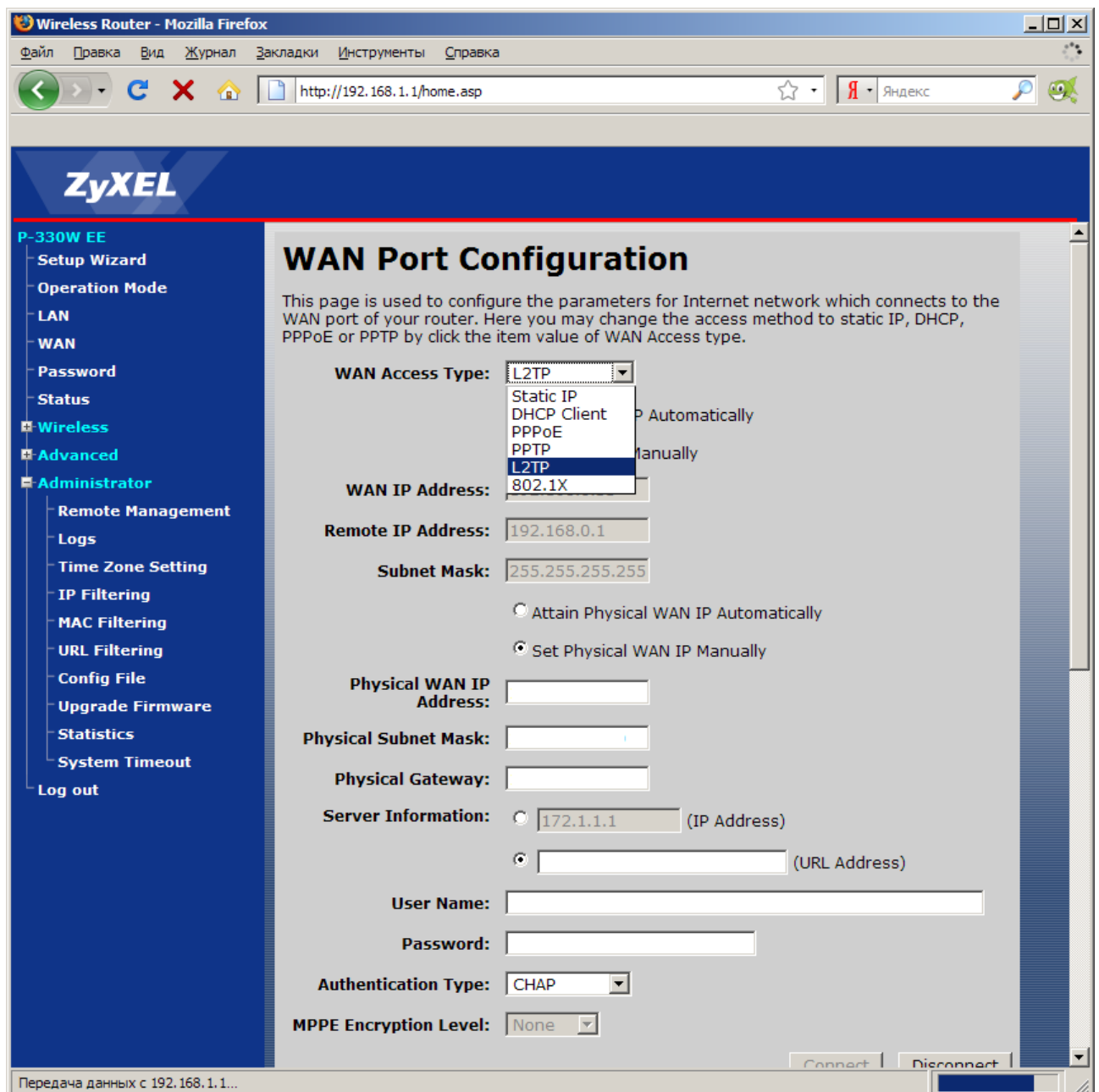


1. Первым делом правильно подключите роутер к сети - в WAN порт подключите кабель провайдера, в LAN порт(ы) подключайте ваш(и) компьютер(ы)
2. Далее на компьютере в настройках подключения по локальной сети (для протокола TCP/IP версии 4) выставите "получить адрес автоматически" (по умолчанию, если система "чистая" - можно не трогать)
3. Далее откройте через обозреватель (Internet Explorer, Opera, FireFox, и т.д.) страницу настроек роутера, обычно это адрес <http://192.168.1.1/> (можно посмотреть в инструкции к роутеру), и введите пароли (можно посмотреть в инструкции, обычно admin)
4. Далее откройте раздел WAN, и выберите WAN Access Type : **L2TP**



5. Далее делаем так:

- "Attain L2TP IP Automaticaly"
- "Set Physical Wan IP Manually"
- вписываем IP-адрес, маску подсети и шлюз согласно договору
- в Server Information указываем **l2tp.azimut-r.ru**
- В UserName вписываем логин (имя пользователя)
- В PassWord указываем пароль доступа в сеть
- "Authentication Type" : **CHAP**
- Выбираем "Set DNS Manually"
- Вписываем в DNS 1 : 10.221.0.50
- Вписываем в DNS 2 : 10.221.10.100
- Убираем галочку Enable IPsec pass through on VPN Connection

The screenshot displays the ZyXEL P-330W EE WAN Port Configuration page. The interface is in Russian. The left sidebar shows navigation options like Setup Wizard, Operation Mode, LAN, WAN, Password, Status, Wireless, Advanced, Administrator, Remote Management, Logs, Time Zone Setting, IP Filtering, MAC Filtering, URL Filtering, Config File, Upgrade Firmware, Statistics, and Log out. The main content area is titled "WAN Port Configuration" and includes a description: "This page is used to configure the parameters for Internet network which connects to the WAN port of your router. Here you may change the access method to static IP, DHCP, PPPoE or PPTP by click the item value of WAN Access type." The configuration fields are as follows:

- WAN Access Type:** L2TP (selected)
- Attain L2TP IP Automatically
- Set L2TP IP Manually
- WAN IP Address:** 10.201.100.123
- Remote IP Address:** [Empty field]
- Subnet Mask:** 255.255.255.255
- Attain Physical WAN IP Automatically
- Set Physical WAN IP Manually
- Physical WAN IP Address:** 10.221.3.125
- Physical Subnet Mask:** 255.255.255.0
- Physical Gateway:** 10.221.3.254
- Server Information:**
 - 172.1.1.1 (IP Address)
 - l2tp.azimut-r.ru (URL Address)
- User Name:** Ваш логин
- Password:** [Masked with dots]
- Authentication Type:** CHAP
- MPPE Encryption Level:** None

At the bottom right, there are "Connect" and "Disconnect" buttons. The status bar at the bottom indicates "Передача данных с 192.168.1.1..."

Wireless Router - Mozilla Firefox

Файл Правка Вид Журнал Закладки Инструменты Справка

http://192.168.1.1/home.asp

Яндекс

ZyXEL

P-330W EE

- Setup Wizard
- Operation Mode
- LAN
- WAN
- Password
- Status
- Wireless
- Advanced
- Administrator
 - Remote Management
 - Logs
 - Time Zone Setting
 - IP Filtering
 - MAC Filtering
 - URL Filtering
 - Config File
 - Upgrade Firmware
 - Statistics
 - Log out

Authentication Type: CHAP

MPPE Encryption Level: None

Connect Disconnect

Idle Time: 0 (1-1000 minutes, 0 means Continuous Connectivity)

MTU Size: 1460 (1400-1492 bytes)

Attain DNS Automatically

Set DNS Manually

DNS 1: 10.221.0.50

DNS 2: 10.221.10.100

DNS 3:

Clone MAC Address(Manually): 000000000000

Clone PC's MAC - IP Address: 0.0.0.0

Choose Bridge Port(s): None

Respond to WAN Ping

Enable UPnP

Enable IPsec pass through on VPN connection

Enable PPTP pass through on VPN connection

Enable L2TP pass through on VPN connection

Save Reset

Передача данных с 192.168.1.1...