

Настройка подключения маршрутизатора ASUS RT-N10U

Подключаем приходящий интернет провод в порт WAN.

Подключаем свой компьютер к любому из портов LAN.

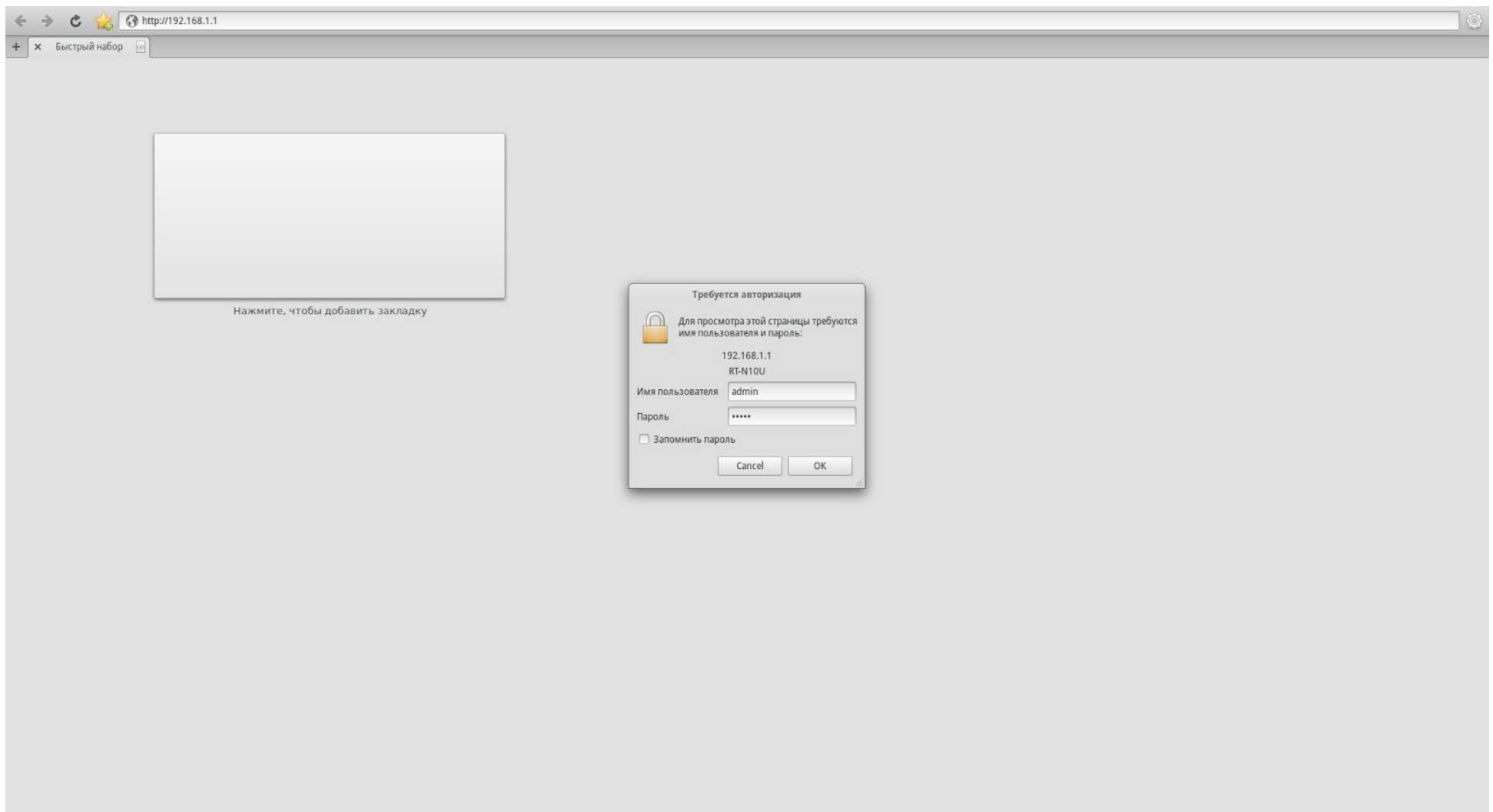
Для Windows 7/8/10:

Справа в нижнем углу находим маленький мониторчик, нажимаем на него правой кнопкой мыши и выбираем «Центр управления сетями и общим доступом». В открывшемся окне слева выбираем «Изменение сетевого адаптера». Находим «Подключение по локальной сети» и на нем нажимаем правой кнопкой мыши и кнопку «Свойства». В открывшемся окне находим «Протокол интернета версии 4» выбираем его и нажимаем «Свойства». Ставим галочки на «Получить IP-адрес автоматически» и «Получить адрес DNS-сервера автоматически». Сохраняем и выходим.

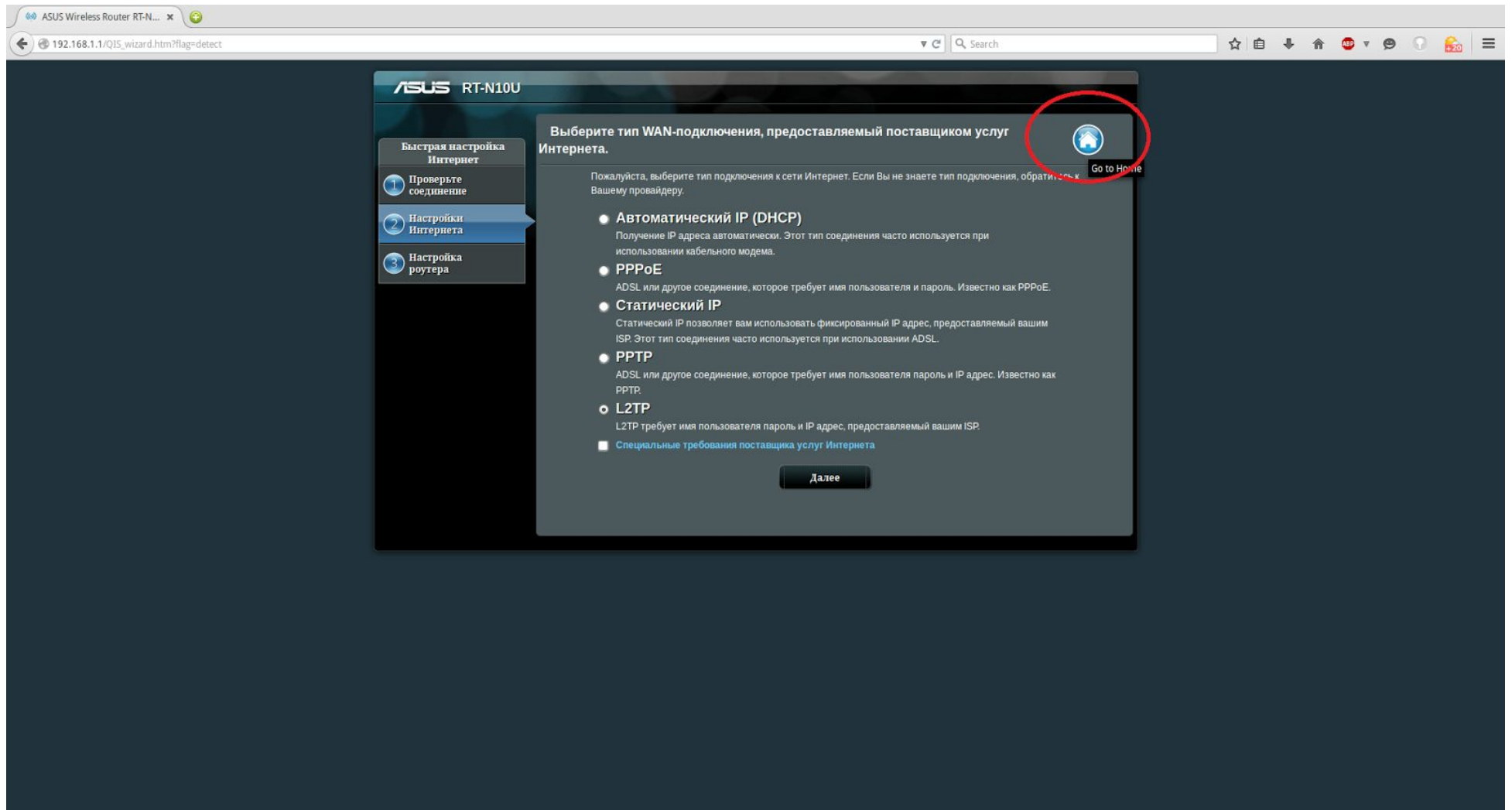
Далее вводим в обозревателе (Internet Explorer, Opera, FireFox, и т.д.) адрес 192.168.1.1 и нажимаем «Enter»

В открывшемся окне вводим имя пользователя - admin

Пароль — admin



Попадаем в меню «Быстрая настройка Интернет» и нажимаем в правом верхнем углу на «Домик».



После чего попадаем на главный интерфейс настройки.

ASUS RT-N10U

Выход Перегрузка Русский

Режим работы: **Беспроводной роутер** Версия прошивки: **3.0.0.4.371_168** SSID: **ASUS**

Быстрая настройка Интернет

Общие

Карта сети

Гостевая сеть

Диспетчер трафика

Родительский контроль

USB-приложение

Дополнительные настройки

Беспроводная сеть

Локальная сеть

Интернет

IPv6

VPN сервер

Брандмауэр

Администрирование

Системный журнал

Сетевые утилиты

Состояние Интернет: **Отключено**
DDNS: **ПЕРЕЙТИ**

Уровень безопасности: **WPA2-Personal**

Клиенты: **1** Устройство отсутствует

Состояние системы

Имя беспроводной сети(SSID)
ASUS

Метод проверки подлинности
WPA2-Personal

Шифрование WPA
AES

Ключ WPA-PSK

Применить

LAN IP
192.168.1.1

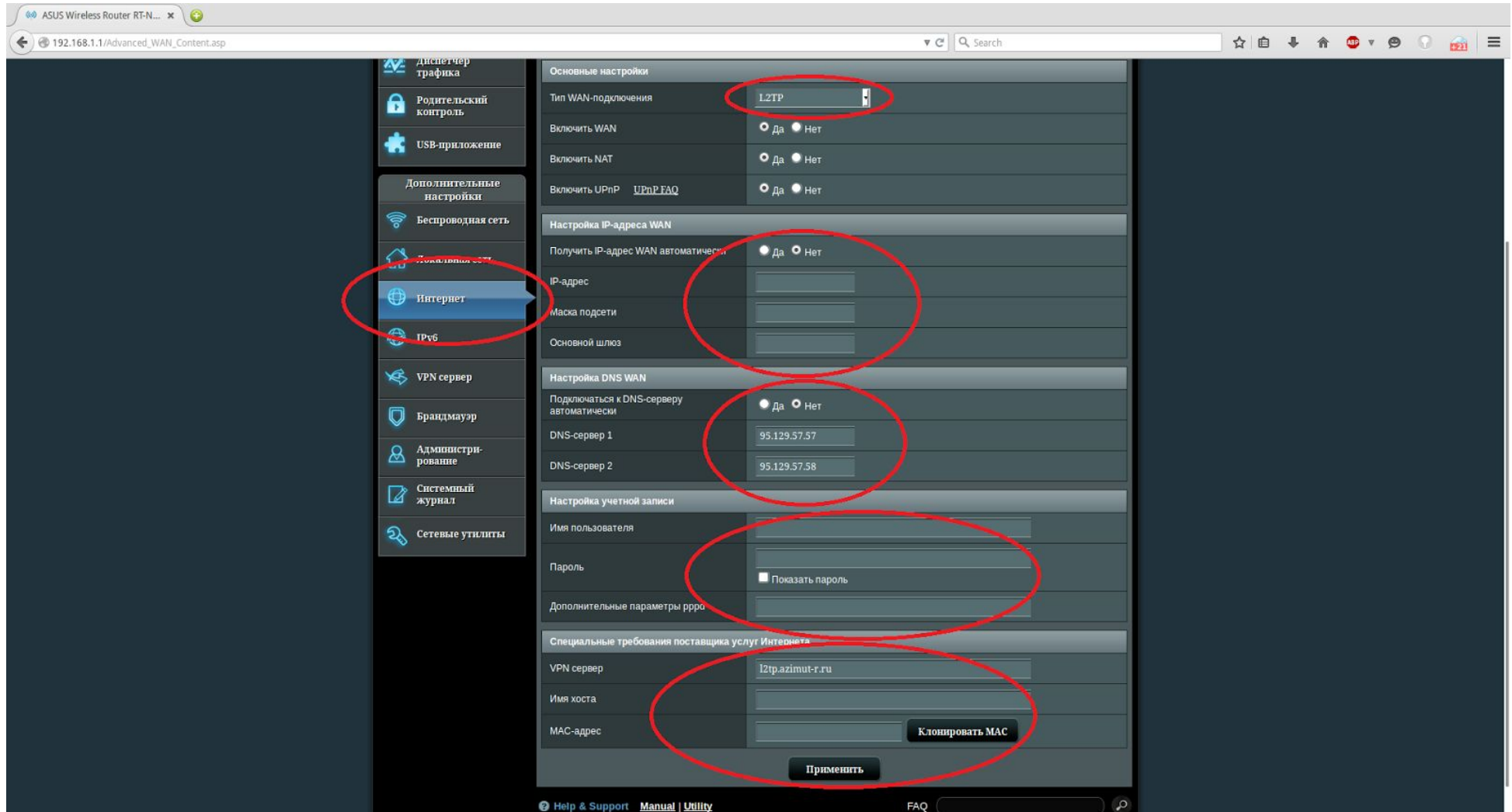
PIN-код
20203405

LAN MAC-адрес
BC:EE:7B:84:B3:A4

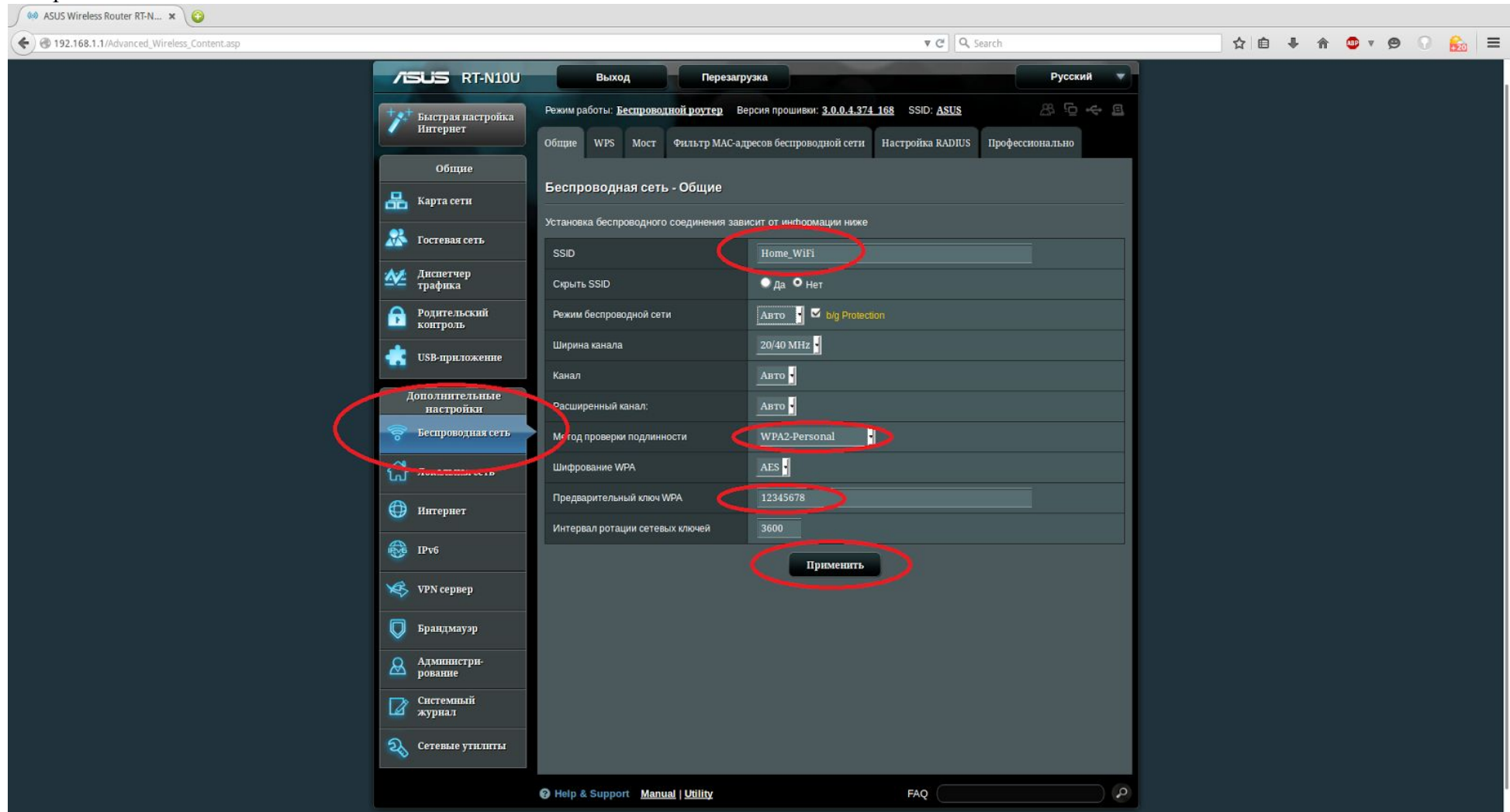
Wireless MAC-адрес
BC:EE:7B:84:B3:A4

Help & Support Manual | Utility FAQ

Переходим на вкладку «Интернет» и выбираем в пункте «Тип WAN-подключения» «L2TP». Ставим галочки в меню «Получить адрес автоматически» и «Подключаться к DNS-серверу автоматически» на «Нет». Вбиваем IP-адрес, маску подсети, основной шлюз, DNS-сервер 1 и DNS-сервер 2, Имя пользователя, Пароль и VPN сервер, указанные в Вашем договоре. И нажимаем «Применить».



Для настройки WiFi переходим на вкладку «Беспроводная сеть», в графу «SSID» вводим название Вашей сети WiFi. Метод проверки подлинности указываем «WPA2-Personal» и в графу «Предварительный ключ WPA» вводим любой пароль для подключения к Вашей беспроводной сети.



На этом настройка маршрутизатора закончена!