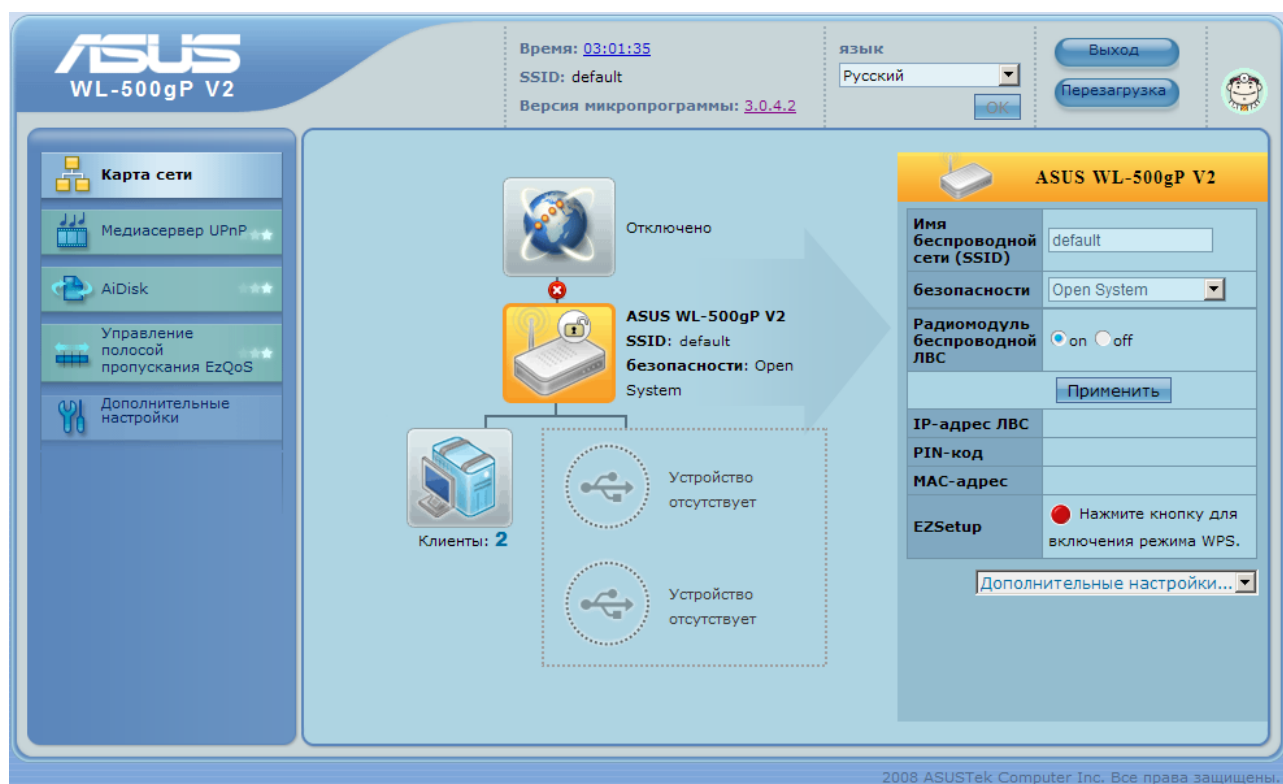


1. Первым делом правильно подключите роутер к сети - в WAN порт подключите кабель провайдера, в LAN порт(ы) подключайте ваш(и) компьютер(ы)
2. Далее на компьютере в настройках подключения по локальной сети (для протокола TCP/IP версии 4) выставите "получить адрес автоматически" (по умолчанию, если система "чистая" - можно не трогать)
3. Далее откройте через обозреватель (Internet Explorer, Opera, FireFox, и т.д.) страницу настроек роутера, обычно это адрес <http://192.168.1.1/> (можно посмотреть в инструкции к роутеру), и введите пароли (можно посмотреть в инструкции)
4. зайдите в интерфейс и щелкните по иконке "планеты" (WAN подключение)



5. В окошке "состояние интернета" нажмите кнопку "перейти"

ASUS
WL-500gP V2

Время: 03:00:22
SSID: default
Версия микропрограммы: 3.0.4.2

язык
Русский

Выход
Перезагрузка

OK

Карта сети

- Медиасервер UPnP
- AiDisk
- Управление полосой пропускания EzQoS
- Дополнительные настройки

Состояние Интернета

Статус соединения:

IP-адрес WAN:

DNS:

Тип подключения: Automatic IP

Шлюз:

Быстрая настройка Интернет:

ПЕРЕЙТИ

Дополнительные настройки...

ASUS WL-500gP V2
SSID: default
безопасности: Open System

Клиенты: 2

Устройство отсутствует

Устройство отсутствует

2008 ASUSTek Computer Inc. Все права защищены.

6. Выберите тип подключения L2TP

ASUS WL-500gP V2

Выберите тип WAN-подключения, предоставляемый поставщиком услуг Интернета.

Динамический IP:
Получение IP адреса автоматически. Этот тип соединения часто используется при использовании кабельного модема.

PPPoE:
ADSL или другое соединение, которое требует имя пользователя и пароль. Известно как PPPoE.

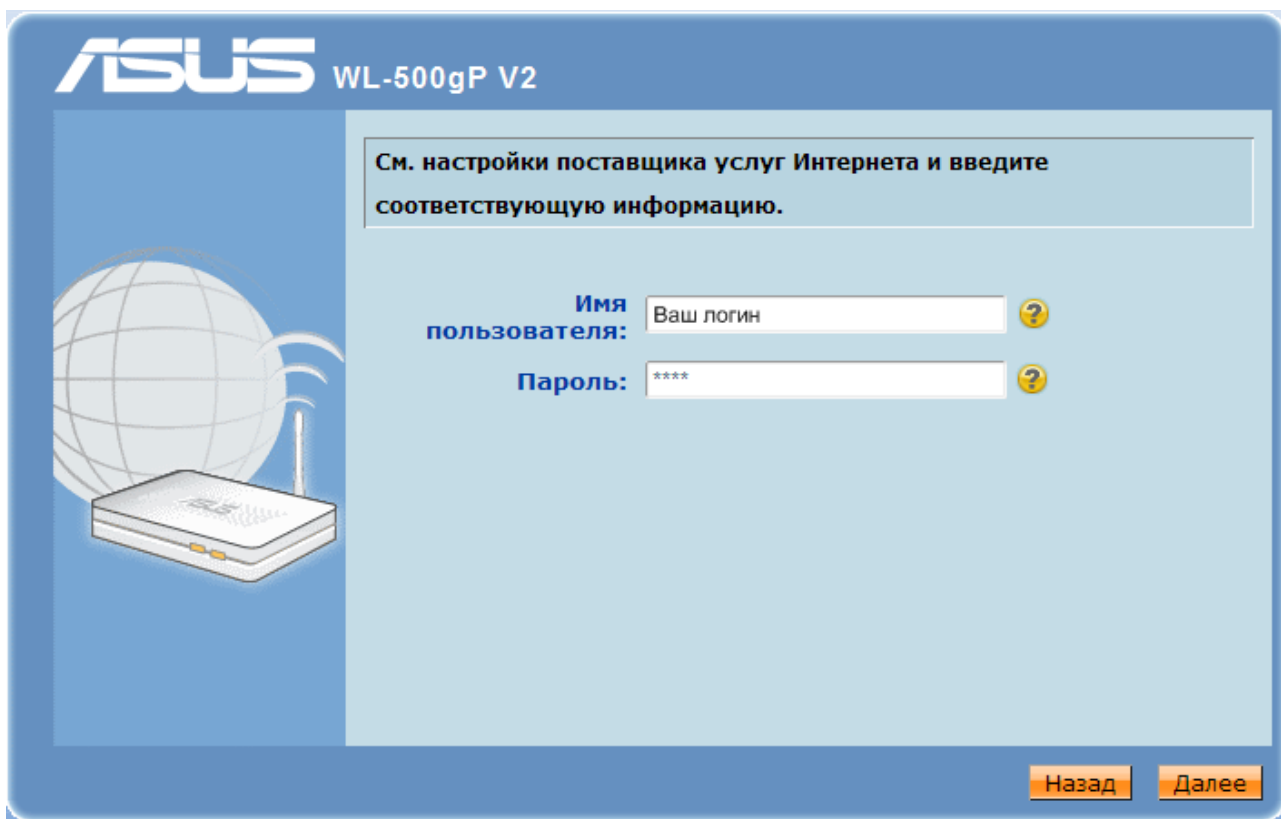
Статический IP:
Статический IP позволяет вам использовать фиксированный IP адрес, предоставляемый вашим ISP. Этот тип соединения часто используется при использовании ADSL.

PPTP:
ADSL или другое соединение, которое требует имя пользователя пароль и IP адрес. Известно как PPTP.

L2TP:
L2TP требует имя пользователя пароль и IP адрес, предоставляемый вашим ISP.

На главную страницу Далее

7. Укажите ваши логин и пароль для доступа в сеть (по договору)



ASUS WL-500gP V2

См. настройки поставщика услуг Интернета и введите соответствующую информацию.

Имя пользователя: ?

Пароль: ?

Назад Далее

8. Далее выбираем опцию "Использовать следующий IP-адрес" и заполняем поля "IP-адрес", "маска подсети", "основной шлюз", "DNS-1", "DNS-2", "Сервер Heart-Beat или PPTP/L2TP(VPN)" данными из вашего договора
DNS-1 = адрес первичного DNS сервера (10.221.0.50)
DNS-2 = адрес вторичного DNS сервера (10.221.10.100)
Сервер Heart-Beat или PPTP/L2TP(VPN) = адрес vpn сервера (l2tp.azimut-r.ru или 10.255.255.254)

9. Далее нажмите "Применить все настройки" и подождите окончания сохранения настроек



См. настройки поставщика услуг Интернета и введите соответствующую информацию.

Используйте следующий IP адрес: Yes No

IP-адрес: 10 . 221 . 3 . 133

Маска подсети: 255 . 255 . 255 . 0

Основной шлюз: 10 . 221 . 3 . 254

Подключаться к DNS-серверу автоматически? Yes No

DNS-сервер 1: 10 . 221 . 0 . 50

DNS-сервер 2: 10 . 221 . 10 . 100

Сервер Heart-Beat или PPTP/
L2TP (VPN): l2tp.azimut-r.ru

Назад

Применить все настройки